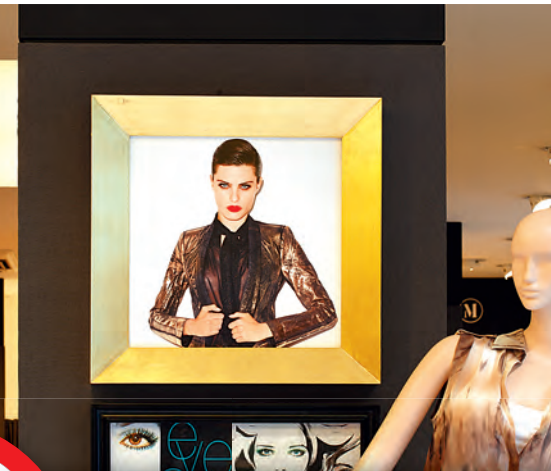


**VERKAUFS-/LADENRÄUME UND LAGERFLÄCHEN SICHER PLANEN.  
SCHUTZ VOR EINBRUCH UND BRAND.**



**DER HANDEL HAT  
ENTSCHIEDEN.  
PLANEN SIE MIT UNS.**



## **DAS OBJEKT. MODEHAUS.**

TELENOT ist führender Hersteller bei Sicherheitslösungen für den Einzelhandel. Professionell ausgearbeitete Konzepte finden sich für alle Branchen. Vom einzelnen Ladengeschäft bis hin zur Betreuung von Fach-Filialnetzen und überregional tätigen Handelskonzernen.

Spezielle Lösungen bietet TELENOT für Discounter und Filialketten für die Spät- und Nachtanlieferung, dem Schutz der Lagerflächen oder der Überwachung verderblicher Waren. Für zahlreiche überregional und international agierende Handelskonzerne erstellt TELENOT standardisierte Sicherheitskonzepte und -handbücher zur Gewährleistung eines einheitlichen Sicherheitskonzeptes, ebenso für Branchenverbände.

Im vorliegenden Musterobjekt, zentral in der Stadtmitte liegend, präsentiert ein regional namhaftes Modehaus auf 2.300 Quadratmetern moderne Mode führender Marken für alle Altersklassen.

Der Schutz vor Einbruch und Brand sowie eine stilvoll-dezente Optik, die besonders in einem Modehaus von großer Bedeutung ist, standen bei der Realisierung des Sicherheitskonzeptes im Vordergrund.

TELENOT entwickelte für das Modehaus ein umfassendes Sicherheitskonzept, das sich unauffällig in das Gesamtambiente der modernen Verkaufsräume einfügt. Neben einer Einbruchmeldeanlage installierte TELENOT eine Brandmeldeanlage.



## ÜBERSICHT.

Konzept  
 Bedienung der Anlage und Zutrittskontrolle  
 Einbruchschutz  
 Brandschutz  
 Alarmierung  
 Zusätzliches PLUS an Sicherheit  
 Sicherheit mit Brief und Siegel

Seite 5  
 Seite 6/7  
 Seite 8/9  
 Seite 10/11  
 Seite 12/13  
 Seite 14  
 Seite 15



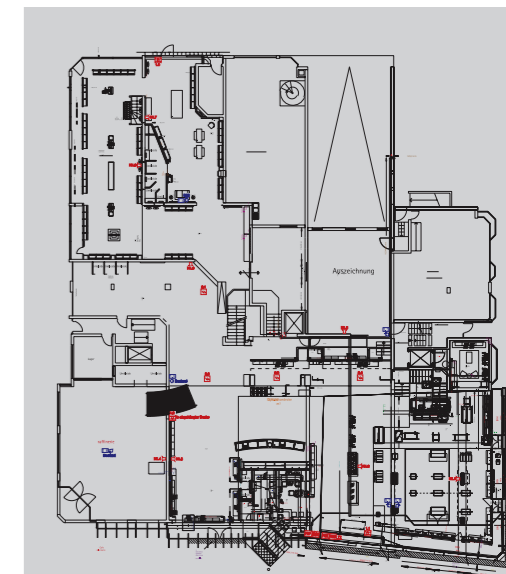
## DAS KONZEPT. SICHERHEIT IN VERKAUFS- UND LAGERRÄUMEN.

### Der Anspruch

- Schutz von Mitarbeitern und Kunden
- Schutz von Sachwerten
- Geregelter Personenzugang
- Schutz sensibler Bereiche
- Hoher Sicherheitsstandard
- Ästhetische Integration der Sicherheitskomponenten

### Die Realisation

- Zutrittskontrolle zum Schutz sensibler Bereiche und zur Scharfschaltung der Einbruchmeldeanlage
- Alarmanlage zur sicheren Erkennung von Einbruchsversuchen
- Brandmeldeanlage zur sicheren Erkennung von Bränden und Alarmierung von Mitarbeitern und Kunden
- Übertragungseinrichtungen zur Übermittlung von Alarmen an hilfeleistende Stellen
- Formschöne Bedienteile zur Steuerung des Systems



## KONTROLLIERTER ZUTRITT IM PERSONALBEREICH. GEREGELT MIT LESER UND CHIP.

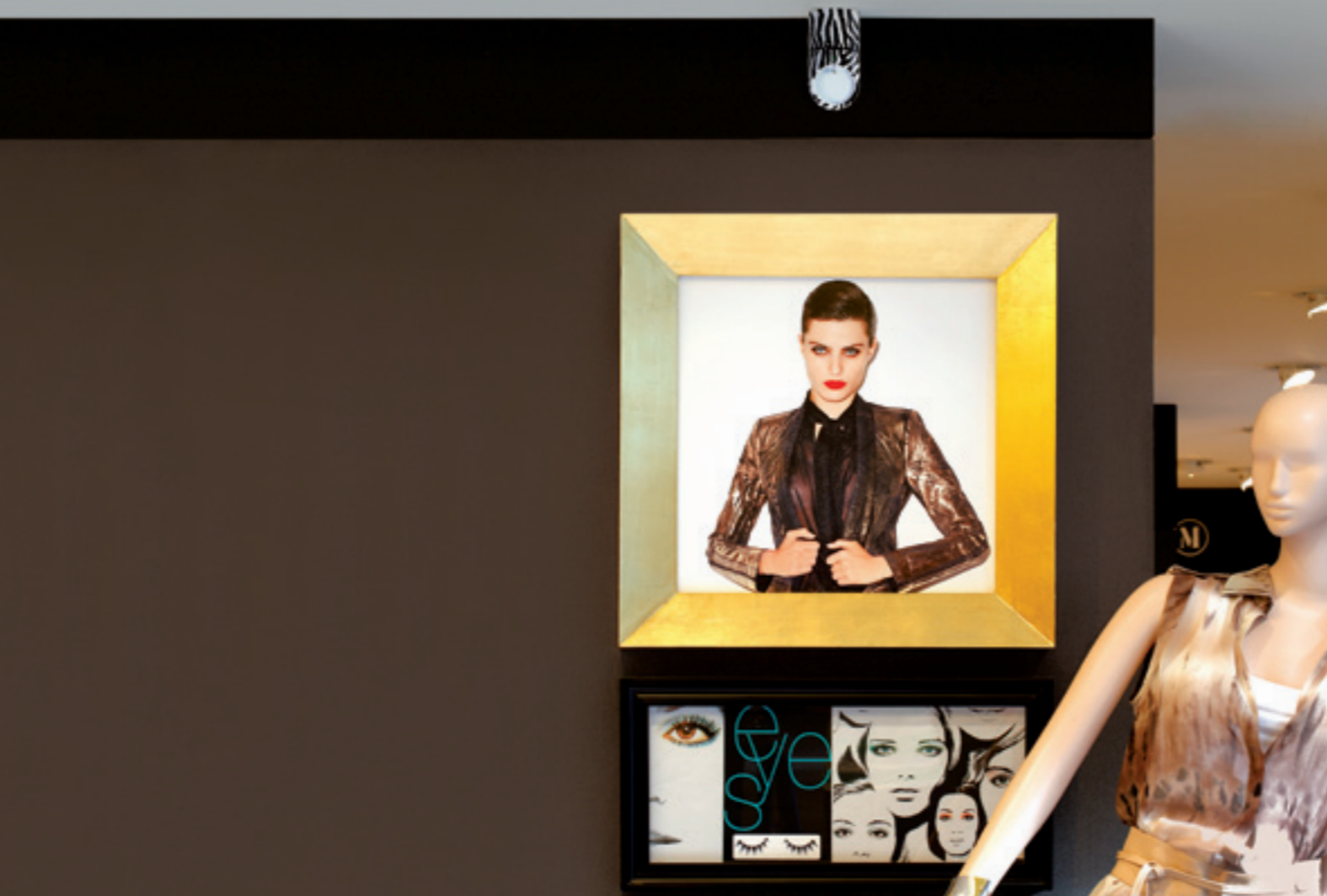
Die Bedienung einer modernen Gefahrenmeldeanlage muss sich in den betrieblichen Ablauf eingliedern und fast „automatisch“ funktionieren. Gleichzeitig muss die Zutrittskontrolle sicher den unberechtigten Zugang zu bestimmten Räumen verhindern. Besonders nutzerfreundlich ist die TELENOT-Einbruchmeldeanlage: Sie wird ohne Schlüssel am Zutrittskontrollleser eingeschaltet.

Ist die Anlage scharf geschaltet, sind die Eingangstüren zusätzlich mit einem elektromechanischen Sperrelement gesichert. Die Türe kann somit nur bei unscharfer Anlage geöffnet werden, das Risiko eines Fehlalarms ist auf ein Minimum reduziert. Dank ihres modularen Aufbaus lässt sich die Meldeanlage an Ladengröße und individuelle Sicherheitsanforderungen anpassen.

Mit dem Zutrittskontrollleser wird außerdem der Zugang zu Räumen, die nicht für jeden offenstehen, geregelt. Mitarbeiter erhalten einen Transponderchip und können damit beispielsweise Lagerräume betreten. Kein Schlüssel kann aus Versehen im Schloss stecken gelassen werden. Geht ein Transponderchip verloren, besteht kein Grund zur Sorge: Anstatt das komplette Schloss auszutauschen, wird der verloren gegangene Chip gesperrt und ein neuer ausgegeben.



Das Modehaus regelt den Zutritt mit einem cryptlock-Leser von TELENOT.



## **FLÄCHENDECKENDE SICHERHEIT.** FORMSCHÖNE BEWEGUNGSMELDER ÜBERWACHEN RÄUME UND WAREN.

Zusätzlich zur Überwachung aller Eingangstüren erhöhte TELENOT die Sicherheit der Räume durch Bewegungsmelder. Das bedeutet, dass Bereiche, die Täter mit hoher Wahrscheinlichkeit betreten, abgesichert werden. Beim Modehaus zählen hierzu vor allem die Verkaufsräume.

Das Modehaus hat sich für den Bewegungsmelder comstar VAYO entschieden. Der Melder ist in verschiedenen Designcovern von Bernstein rot, Edelstahl gebürstet bis hin zu Carbon silber erhältlich. TELENOT bietet formschöne Melder, die die Aspekte Form, Ästhetik, Zuverlässigkeit und Funktionalität verbinden.

Die Zugangstüren sind zusätzlich gesichert. Mit Magnet- und Riegelkontakten werden sie auf Öffnen und Verschließen überwacht. Die Schaufensterflächen sind mittels Glasbruchsensoren auf Durchbruch geschützt.

Kommt es zu einem Überfall, können Mitarbeiter auch per Überfallmelder einen „stillen“ Alarm auslösen. Der Melder erinnert optisch an einen Lichtschalter, in dessen Mitte sich ein Knopf befindet.



Der Bewegungsmelder comstar VAYO ist in verschiedenen Designcovern erhältlich.





## **SCHUTZ VOR FEUER.** **BRANDMELDEANLAGE ERKENNT BRÄNDE FRÜHZEITIG.**

Zum Schutz von Mitarbeitern, Kunden und Waren vor Brandgefahr hat TELENOT Rauchmelder in allen Bereichen des Modehauses installiert. Die automatischen Rauchmelder von TELENOT sind hochempfindlich und erkennen bereits Rauchpartikel, wie sie bei Schwelbränden entstehen. Zusätzlich sind

an unterschiedlichen Stellen im Gebäude Handfeuermelder angebracht. Die akustische Alarmierung mit Warntonsirenen vor Ort erfolgt frühzeitig zusammen mit der Übermittlung des Alarms an die Brandmelderzentrale.



## SCHUTZ ALARMIERUNG. INTERNE SOWIE ÖRTLICHE ALARMIERUNG UND FERNALARM.



### Die interne Alarmierung

Sehr wichtig ist die interne Alarmierung bei einem Brand: Sie ermöglicht die Rettung von Leben und Sachwerten. Sirenen warnen die Mitarbeiter und Kunden des Modehauses frühzeitig bei Gefahr. Hierfür sind interne Warnsirenen von TELENOT an der Decke montiert.

### Örtliche Alarmierung

Neben der internen Alarmierung installierte TELENOT an der Außenfassade des Modegeschäfts eine örtliche Alarmierung. Der Alarm mit Sirene und Blitzlicht wird beispielsweise bei einem Einbruchversuch ausgelöst und schreckt den Einbrecher ab. Zudem werden Passanten und Nachbarn aufmerksam gemacht.

### Der Fernalarm

Mittels einer zugelassenen Übertragungseinrichtung wird der Alarm direkt einer hilfeleistenden Stelle gemeldet, beispielsweise einem Wachdienst. Möglich ist auch die Übertragung via Anruf oder SMS an einen definierten Personenkreis.

Alle Alarmanlagenkomponenten, die im Modehaus Anwendung finden, erfüllen besondere Qualitätsansprüche. Permanente Funktionalität und absolute Zuverlässigkeit (24 Stunden am Tag, sieben Tage in der Woche) – und das über Jahre hinweg – sind dabei elementar. TELENOT-Produkte verfügen über Sabotagesicherungen, Abreißkontakte, Übersprühschutz und eine Notstromversorgung. Modernste Produktionsverfahren in Verbindung mit einer enormen Fertigungstiefe am Standort Deutschland garantieren Produkte auf höchstem Qualitätsniveau.

Für Ladenbesitzer, die auch nach Ladenschluss über den Sicherheitszustand ihres Geschäfts informiert sein möchten, bietet TELENOT eine Alarmanlagen-App, mit der sich Statusmeldungen jederzeit einsehen lassen. Zudem wird im Falle eines Einbruchs via SMS oder Anruf informiert.



## EIN ZUSÄTZLICHES PLUS AN SICHERHEIT. WEITERE KOMPONENTEN DES TELENOT-SICHERHEITSPAKETS.

Neben den im Modehaus verbauten Komponenten eignen sich weitere Produkte aus dem TELENOT-Sortiment für den Schutz von Verkaufsräumen.

So lassen sich hochwertig bestückte Innenauslagen mit speziellen Lichtvorhängen vor Durchgriff schützen. Sobald jemand in diesem Bereich Ware Schmuck oder Uhren entwendet, wird ein Alarm ausgelöst.

Mit der TELENOT-Alarmanlagen-App wissen Ladeninhaber hingegen jederzeit über den Sicherheitszustand ihrer Verkaufsräume Bescheid und können die Anlage mit ihrem Smartphone von unterwegs bedienen. Im Falle eines Einbruchs oder Brandes wird per SMS oder Anruf informiert.

Verschiedene weitere Sensoren wie beispielsweise Temperatur-Grenzwertsensoren kommen bei der Überwachung von verderblichen Waren im Foodbereich zum Einsatz.



## DAS VERSPRECHEN. SICHERHEIT MIT BRIEF UND SIEGEL.

TELENOT, ein führender deutscher Hersteller für elektronische Sicherheitstechnik und Alarmanlagen, bietet Sicherheitslösungen für viele Anwendungsfälle.

Lifestyleanwendungen, edles Design und der modulare Aufbau der Systeme begeistern Kunden aus dem gewerblichen, industriellen und privaten Bereich. Das optimale Zusammenspiel aus Ästhetik, Funktionalität und Zuverlässigkeit ist Teil der TELENOT-Unternehmensphilosophie.

Autorisierte TELENOT-Stützpunkte stehen für ein bundesweites Netzwerk zertifizierter Fachbetriebe, die Planung, Montage, Inbetriebnahme und Service sicherstellen. Dabei garantieren wir auf Wunsch die richtlinienkonforme Planung und Projektierung, damit Sie später bei Ihrem Sachversicherer, dem Bauordnungsamt oder Ihrer zuständigen Feuerwehrbehörde keine Überraschungen erleben.

Alle Produkte aus dem Hause TELENOT sind von der VdS Schadenverhütung und dem VSÖ Verband der Sicherheitsunternehmen Österreich anerkannt und tragen zur Auszeichnung eine Geräteprüfungsnummer, die G-Nummer.

Das optimale Zusammenspiel der einzelnen Alarmanlagenkomponenten ist in Form einer Systemnummer attestiert (VdS-S-Nummer bzw. VSÖ-Klasse GS-N & WS). Diese Einzel- als auch Systemanerkennung bedeutet für Sie echte Sicherheit mit Brief und Siegel – darauf dürfen Sie sich verlassen.

Der VdS ist ein Unternehmen des Gesamtverbandes der Deutschen Versicherungswirtschaft (GDV). Sowohl VdS als auch VSÖ sind offizielle Organe für Prüfung und Zulassung von Sicherheitsprodukten. Sie arbeiten zum Schutz von Sachwerten und Leben.



Zertifiziert nach  
DIN EN ISO 9001  
Nr. S 897069



Verband Schweizerischer  
Errichter von Sicherheits-  
anlagen



Verband für Sicherheit  
in der Wirtschaft  
Baden-Württemberg e.V.



Verband für Sicherheit  
in der Wirtschaft  
Norddeutschland e.V.



Mitglied im Bundesverband  
Hersteller- und Errichterfirmen  
Sicherheitssysteme e.V.



Mitglied im  
Netzwerk Ladenbau





Die Alarmanlage von TELENOT.  
Schützt. Schön. Sicher.



Sie haben Fragen oder wünschen weitere Informationen?  
Kontaktieren Sie uns.

Ihr Autorisierter TELENOT-Stützpunkt vor Ort:



[www.telenot.com](http://www.telenot.com)

Referenzbroschüren dieser Reihe sind:

**plan [01]** Referenz: Häuser sicher planen.

**plan [02]** Referenz: Büroräume sicher planen.

**plan [03]** Referenz: Verkaufs-/Ladenräume und Lagerflächen sicher planen.

**plan [04]** Referenz: Industriegebäude sicher planen.

**plan [05]** Referenz: Arztpraxen sicher planen.

